

PESTE SUINA AFRICANA

UCCIDE I SUINI



## PREVENIAMO INSIEME LA TRASMISSIONE DELLA Peste Suina Africana

La malattia uccide  
suini e cinghiali

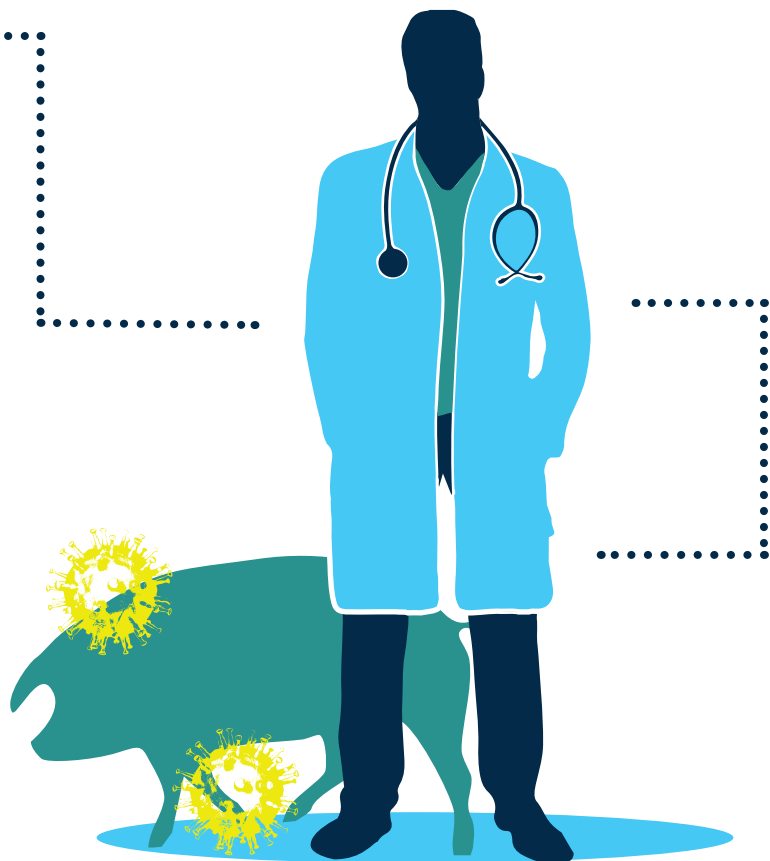
Non colpisce l'uomo

Provoca seri danni  
all'economia del Paese

La tua collaborazione  
è necessaria: segui i  
comportamenti corretti che ti  
indichiamo



# Informazioni per i VETERINARI



- ▶ Riconosci sintomi clinici e lesioni anatomico-patologiche della PSA, anche per la diagnosi differenziale
- ▶ Informa adeguatamente gli allevatori di suini sulle caratteristiche e i rischi della malattia e sulla biosicurezza
- ▶ Consulta siti web e canali ufficiali per aggiornare le tue conoscenze sulla malattia e sapere quali sono i Paesi infetti per effettuare adeguati controlli su animali vivi, carni e prodotti

